

# COMUNE di VILLAPUTZU

## PROVINCIA DI CAGLIARI

### PIANO PARTICOLAREGGIATO DEL CENTRO MATRICE DI VILLAPUTZU

in adeguamento alle osservazioni dell'ufficio del  
servizio di tutela paesaggistica della R.A.S.  
(prot. 27541 del 05/08/2010)

#### PROGETTO DEFINITIVO

Oggetto:

**PROFILI REGOLATORI DEGLI ISOLATI RICADENTI NELLA ZONA B1 C.M.1**

Coordinatore:

**Ing. GINEVRA BALLETTO**

collaboratore:

**Ing. ALESSANDRA SCALAS**

Progettisti:

**Ing. ALBACHIARA BERGAMINI**

**Ing. FRANCESCO LECIS COCCO-ORTU**

**Arch. DANIELE MADEDDU**

Tavola

# 9

Archivio

**L 125**

Data

**settembre 2011**

Aggiornamento

**febbraio 2013**

**aprile 2014**

Scala

Coordinatore:

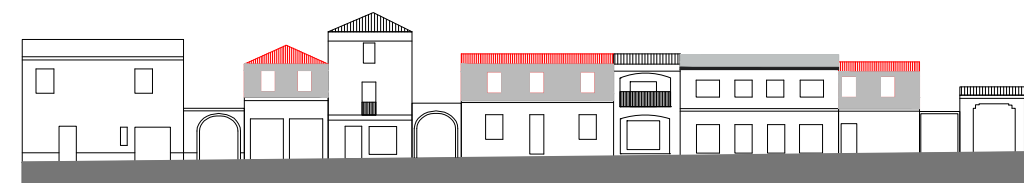
Comune di Villaputzu:  
ing. Cristian Loi:

# SCHEDA ZONA B1 CM1: ISOLATO 1

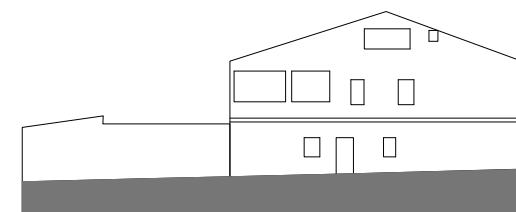
## SEZIONE DI RILIEVO



## SEZIONE DI PROGETTO



1 2  
Via Nazionale larghezza strada m. 7,40  
H max fronte strada m. 6,50



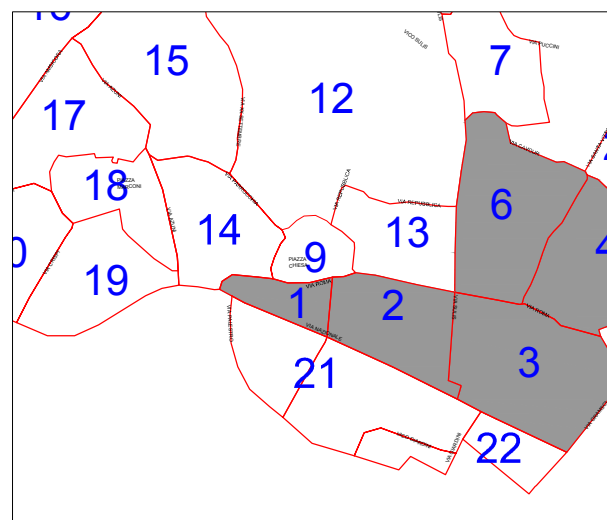
2 3  
Vico Nazionale larghezza strada m. 3,60  
H max fronte strada m. 5,40

### PROFILO REGOLATORE Scala 1:500

█ Possibile sopraelevazione



3 4 4 1  
Via Roma larghezza strada: piazza  
H max fronte strada m. 6,50



LEGENDA ISOLATI Scala 1:5000



PLANIMETRIA ISOLATO Scala 1:1000

### Indirizzi e prescrizioni di progettazione

INTERVENTI AMESSI: N.T.A. art. 2 - 3 - 4 - 5 - 6  
INCREMENTI VOLUMETRICI: N.T.A. art. 9 lett. a)  
INCREMENTI PLANIMETRICI: N.T.A. art. 9 lett. b), c), e), f), i)  
INCREMENTI ALTIMETRICI: N.T.A. art. 9 lett. d)  
VINCOLI: DLgs. 42 del 2004, art. 149 comma 1

### Indirizzi e vincoli puntuali

Tipologia edilizia	Casa isolata o in linea
Murature:	Elementi modulari naturali lapidei o artificiali in ladiri, laterizi, cls cellulare, etc
Coperture:	N.T.A. art. 12 lett. a), b)
Coloritura facciate:	N.T.A. art. 13 - 14
Elementi decorativi:	N.T.A. art. 15
Portali e cancelli:	N.T.A. art. 16 e linee guida
Elementi costruttivi:	N.T.A. art. 17 - 18 - 21 - 22
Elementi da preservare:	Armonia prospettica delle aperture
Linee guida:	N.T.A. art. 24

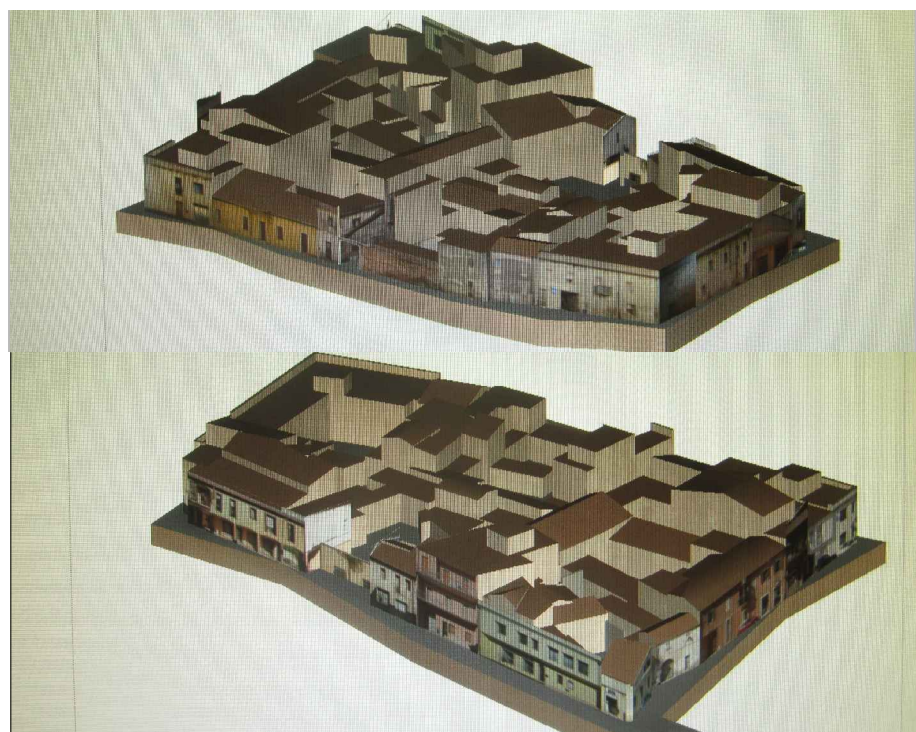
### PARAMETRICI URBANISTICI DI INDAGINE

superficie fondiaria	m <sup>2</sup>	1.155,00		
volume edificato	m <sup>3</sup>	5.632,80		
indice fondiario isolato	m <sup>3</sup> /m <sup>2</sup>	4,88		
superficie coperta	m <sup>2</sup>	937,73		
superficie libera	m <sup>2</sup>	217,27		
superficie isolato	m <sup>2</sup>	1.155,00		
rapporto di copertura	m <sup>2</sup> /m <sup>2</sup>	0,81		
coperture inclinate	m <sup>2</sup>	387,57	su sup. coperta	41,33%
coperture piane	m <sup>2</sup>	482,32	su sup. coperta	51,43%
locali accessori	m <sup>2</sup>	67,84	su sup. coperta	7,23%

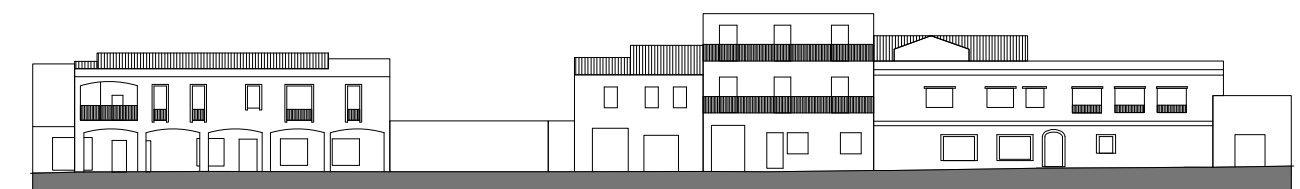
edifici a un livello	m <sup>2</sup>	370,12	su sup. coperta	39,47%
edifici a due livelli	m <sup>2</sup>	470,71	su sup. coperta	50,20%
edifici a tre livelli	m <sup>2</sup>	96,90	su sup. coperta	10,33%
edifici a quattro livelli	m <sup>2</sup>	0,00	su sup. coperta	0,00%

# SCHEDA ZONA B1 CM1: ISOLATO 2

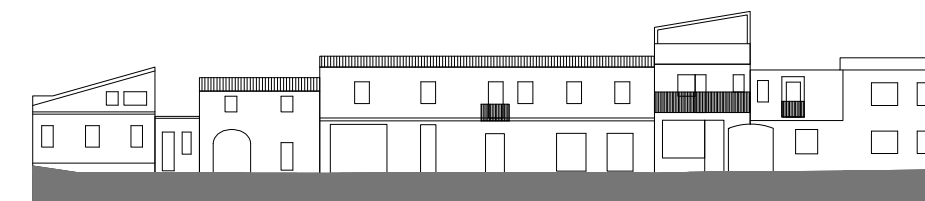
## SEZIONE DI RILIEVO



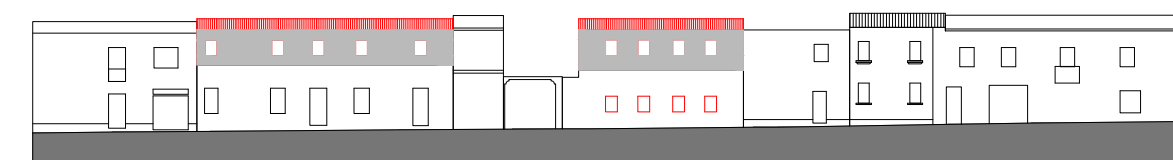
## SEZIONE DI PROGETTO



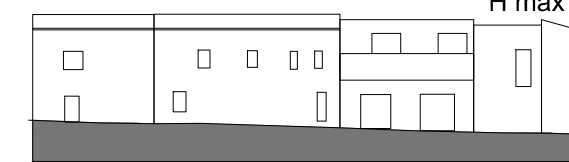
1 Via Nazionale larghezza strada m. 7,40  
H max fronte strada m. 6,50 2



2 Via Sulis larghezza strada m. 8,50  
H max fronte strada m. 6,50 3



3 Via Sulis larghezza strada m. 8,50  
H max fronte strada m. 6,50 4



4 Vico Nazionale larghezza strada m. 3,60  
H max fronte strada m. 5,40 1

**PROFILO REGOLATORE**  
Scala 1:500

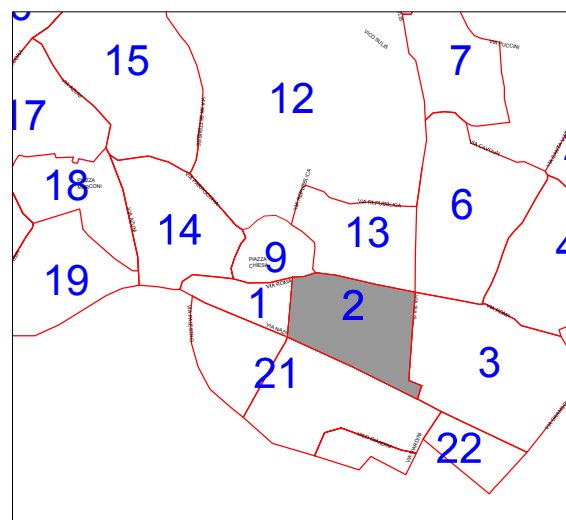
■ Possibile sopraelevazione

### Indirizzi e prescrizioni di progettazione

INTERVENTI AMESSI: N.T.A. art. 2 - 3 - 4 - 5 - 6  
 INCREMENTI VOLUMETRICI: N.T.A. art. 9 lett. a)  
 INCREMENTI PLANIMETRICI: N.T.A. art. 9 lett. b), c), e), f), i)  
 INCREMENTI ALTIMETRICI: N.T.A. art. 9 lett. d)  
 VINCOLI: DLgs. 42 del 2004, art. 149 comma 1

### Indirizzi e vincoli puntuali

Tipologia edilizia	Casa isolata o in linea
Murature:	Elementi modulari naturali lapidei o artificiali in ladiri, laterizi, cls cellulare, etc
Coperture:	N.T.A. art. 12 lett. a), b)
Coloritura facciate:	N.T.A. art. 13 - 14
Elementi decorativi:	N.T.A. art. 15
Portali e cancelli:	N.T.A. art. 16 e linee guida
Elementi costruttivi:	N.T.A. art. 17 - 18 - 21 - 22
Elementi da preservare:	Armonia prospettica delle aperture
Linee guida:	N.T.A. art. 24



LEGENDA ISOLATI Scala 1:5000



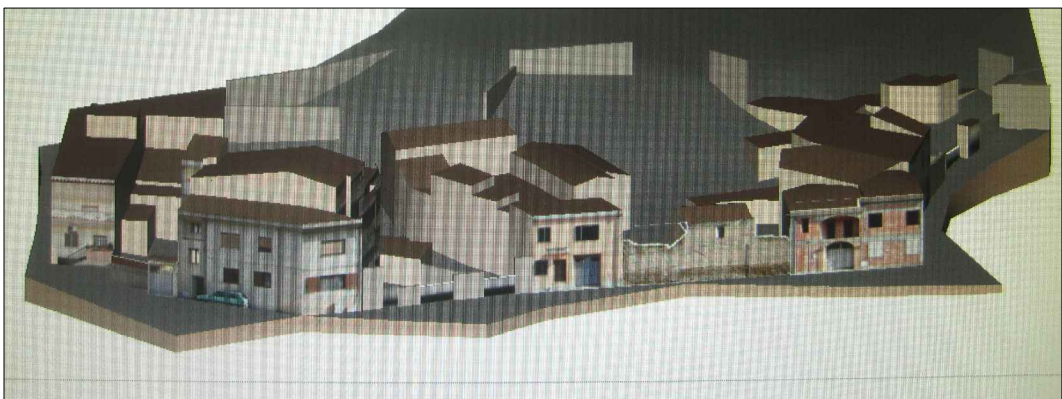
PLANIMETRIA ISOLATO Scala 1:1000

PARAMETRICI URBANISTICI DI INDAGINE			
superficie fondiaria	m <sup>2</sup>	3.788,00	
volume edificato	m <sup>3</sup>	15.529,99	
indice fondiario isolato	m <sup>3</sup> /m <sup>2</sup>	4,10	
superficie coperta	m <sup>2</sup>	2.817,91	
superficie libera	m <sup>2</sup>	970,09	
superficie isolato	m <sup>2</sup>	3.788,00	
rapporto di copertura	m <sup>2</sup> /m <sup>2</sup>	0,74	
coperture inclinate	m <sup>2</sup>	1.408,03	su sup.coperta 49,97%
coperture piane	m <sup>2</sup>	1.105,97	su sup.coperta 39,25%
locali accessori	m <sup>2</sup>	303,91	su sup.coperta 10,78%

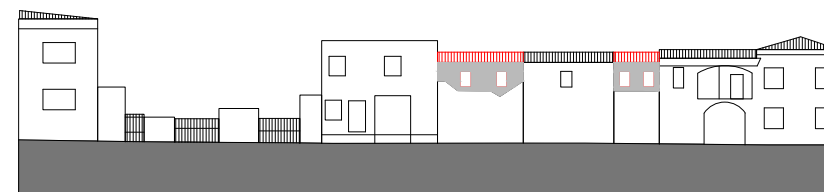
edifici a un livello	m <sup>2</sup>	1.118,00	su sup.coperta 39,87%
edifici a due livelli	m <sup>2</sup>	1.506,21	su sup.coperta 53,45%
edifici a tre livelli	m <sup>2</sup>	193,70	su sup.coperta 6,87%
edifici a quattro livelli	m <sup>2</sup>	0,00	su sup.coperta 0,00%

# SCHEDA ZONA B1 CM1: ISOLATO 7

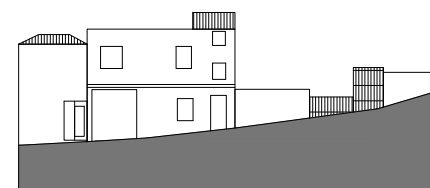
## SEZIONE DI RILIEVO



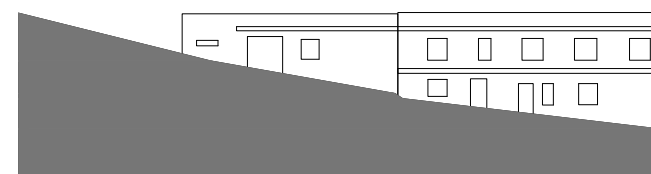
## SEZIONE DI PROGETTO



1 Via Sulis larghezza strada m. 8,50  
H max fronte strada m. 6,50



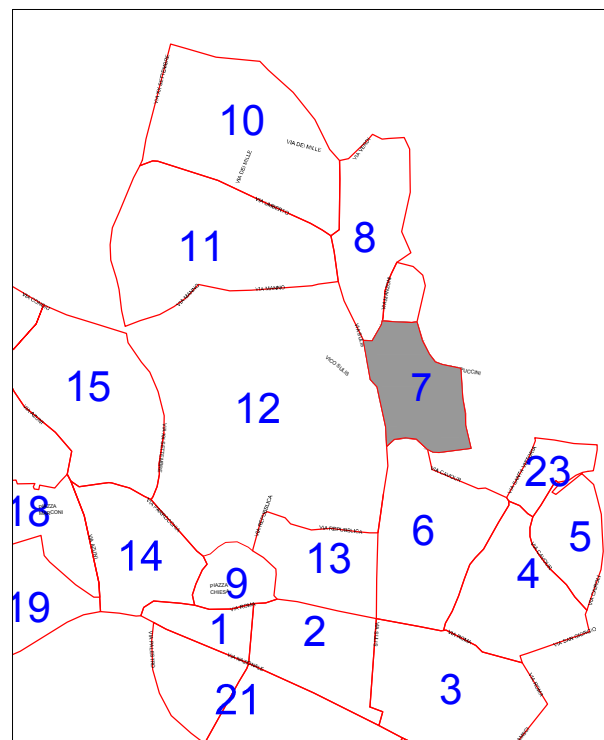
2 Via Cavour larghezza strada m. 5,00  
H max fronte strada m. 6,50



4 Via Puccini larghezza strada m. 3,50  
H max fronte strada m. 6,50

### PROFILO REGOLATORE Scala 1:500

█ Possibile sopraelevazione



LEGENDA ISOLATI Scala 1:5000



PLANIMETRIA ISOLATO Scala 1:1000

SCHEDA:		ISOLATO 7	
<b>PARAMETRICI URBANISTICI DI INDAGINE</b>			
superficie fondiaria	m <sup>2</sup>	995,87	
volume edificato	B1 CM1 m <sup>3</sup>	1.862,65	
indice fondiario isolato	m <sup>3</sup> /m <sup>2</sup>	1,87	
superficie fondiaria	m <sup>2</sup>	1.255,59	
volume edificato	B1 CM2 m <sup>3</sup>	4.311,66	
indice fondiario isolato	m <sup>3</sup> /m <sup>2</sup>	3,43	
superficie coperta	m <sup>2</sup>	373,68	
superficie libera	m <sup>2</sup>	622,19	
superficie isolato	m <sup>2</sup>	995,87	
rapporto di copertura	m <sup>2</sup> /m <sup>2</sup>	0,38	
coperture inclinate	m <sup>2</sup>	207,77	su sup.coperta 55,60%
coperture piane	m <sup>2</sup>	106,70	su sup.coperta 28,55%
locali accessori	m <sup>2</sup>	59,21	su sup.coperta 15,85%

edifici a un livello	m <sup>2</sup>	89,18	su sup.coperta	23,87%
edifici a due livelli	m <sup>2</sup>	284,50	su sup.coperta	76,13%
edifici a tre livelli	m <sup>2</sup>	0,00	su sup.coperta	0,00%
edifici a quattro livelli	m <sup>2</sup>	0,00	su sup.coperta	0,00%

### Indirizzi e prescrizioni di progettazione

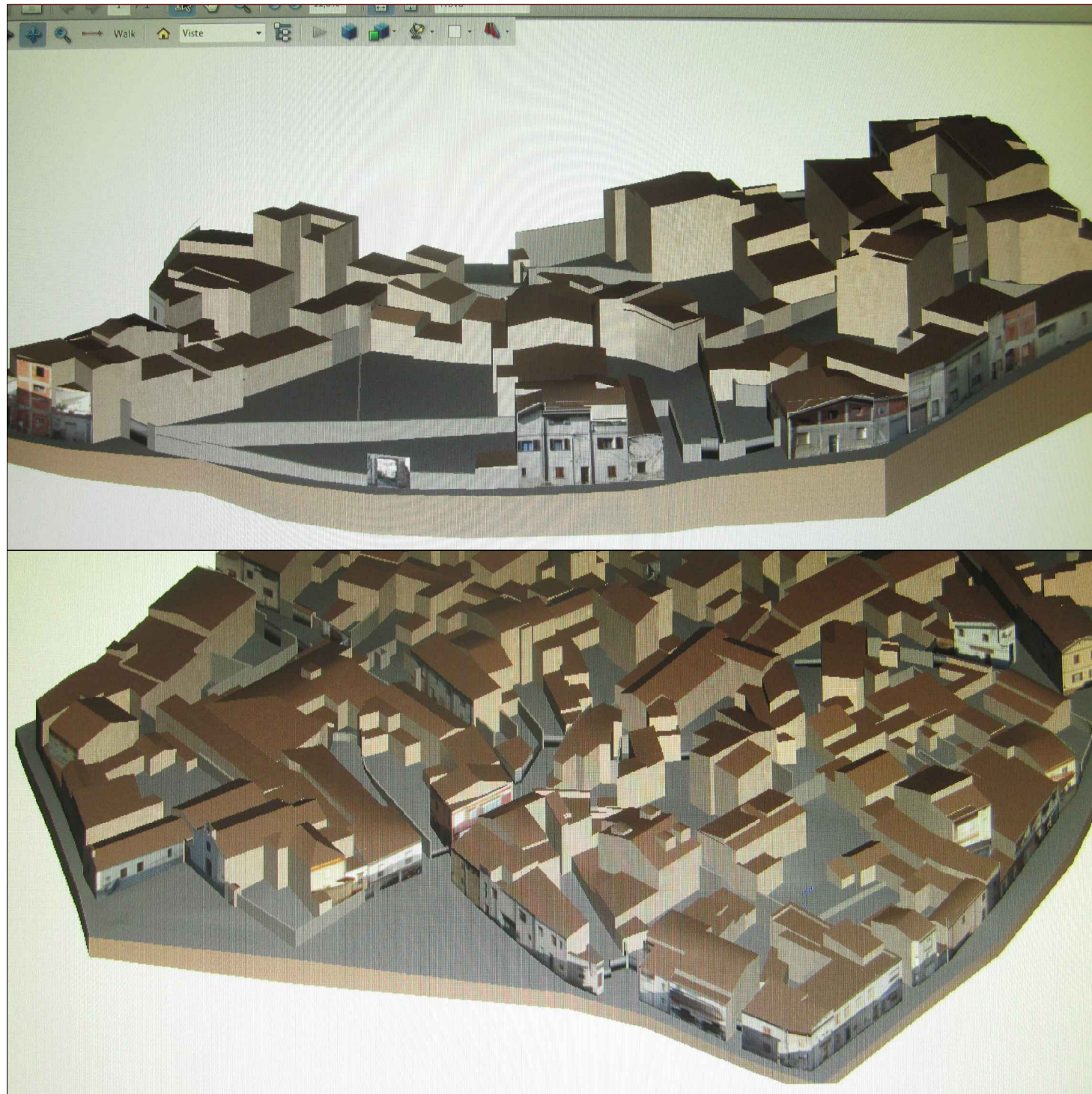
INTERVENTI AMESSI:	N.T.A. art. 2 - 3 - 4 - 5 - 6
INCREMENTI VOLUMETRICI:	N.T.A. art. 9 lett. a)
INCREMENTI PLANIMETRICI:	N.T.A. art. 9 lett. b), c), e), f), i)
INCREMENTI ALTIMETRICI:	N.T.A. art. 9 lett. d)
VINCOLI:	DLgs. 42 del 2004, art. 149 comma 1

### Indirizzi e vincoli puntuali

Tipologia edilizia	Casa isolata o in linea
Murature:	Elementi modulari naturali lapidei o artificiali in ladiri, laterizi, cls cellulare, etc
Coperture:	N.T.A. art. 12 lett. a), b)
Coloritura facciate:	N.T.A. art. 13 - 14
Elementi decorativi:	N.T.A. art. 15
Portali e cancelli:	N.T.A. art. 16 e linee guida
Elementi costruttivi:	N.T.A. art. 17 - 18 - 21 - 22
Elementi da preservare:	Armonia prospettica delle aperture
Linee guida:	N.T.A. art. 24

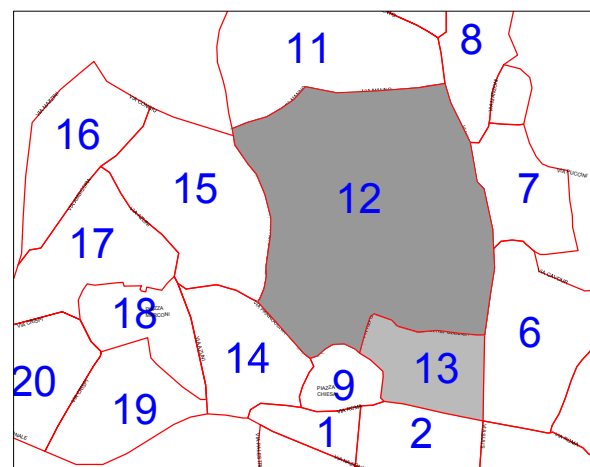
# SEZIONE DI RILIEVO

# SCHEDA ZONA B1 CM1: ISOLATO 12



PLANIMETRIA ISOLATO

Scala 1:1000



LEGENDA ISOLATI

Scala 1:5000

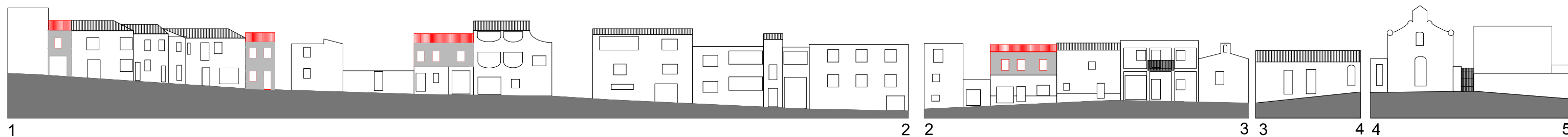
PARAMETRICI URBANISTICI DI INDAGINE				
superficie fondiaria		m <sup>2</sup>	18.012,60	
volume edificato	B1 CM1	m <sup>3</sup>	61.630,60	
indice fondiario isolato		m <sup>3</sup> /m <sup>2</sup>	3,42	
superficie fondiaria		m <sup>2</sup>	2.151,85	
volume edificato	B1 CM2	m <sup>3</sup>	5.076,39	
indice fondiario isolato		m <sup>3</sup> /m <sup>2</sup>	2,36	
superficie coperta		m <sup>2</sup>	13.507,31	
superficie libera		m <sup>2</sup>	4.505,29	
superficie isolato		m <sup>2</sup>	18.012,60	
rapporto di copertura		m <sup>2</sup> /m <sup>2</sup>	0,75	
coperture inclinate		m <sup>2</sup>	8.337,03	su sup. coperta 61,72%
coperture piane		m <sup>2</sup>	3.341,17	su sup. coperta 24,74%
locali accessori		m <sup>2</sup>	1.829,11	su sup. coperta 13,54%

edifici a un livello	m <sup>2</sup>	3.972,73	su sup. coperta	29,41%
edifici a due livelli	m <sup>2</sup>	7.662,96	su sup. coperta	56,73%
edifici a tre livelli	m <sup>2</sup>	1.871,62	su sup. coperta	13,86%
edifici a quattro livelli	m <sup>2</sup>	0,00	su sup. coperta	0,00%

# SEZIONE DI PROGETTO

# SCHEDA ZONA B1 CM1: ISOLATO 12

# PROFILI SU STRADE ESTERNE

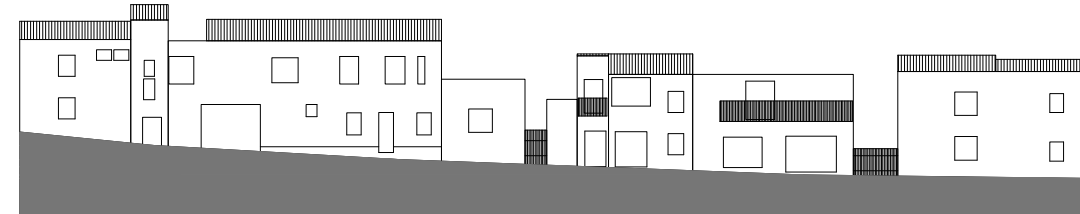
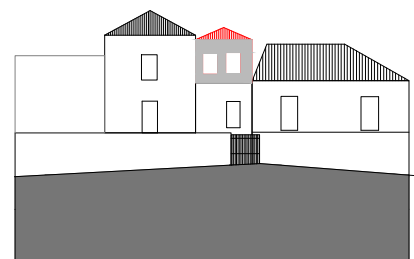


Via XX Settembre

larghezza strada m. 6,50  
H max fronte strada m. 9,00

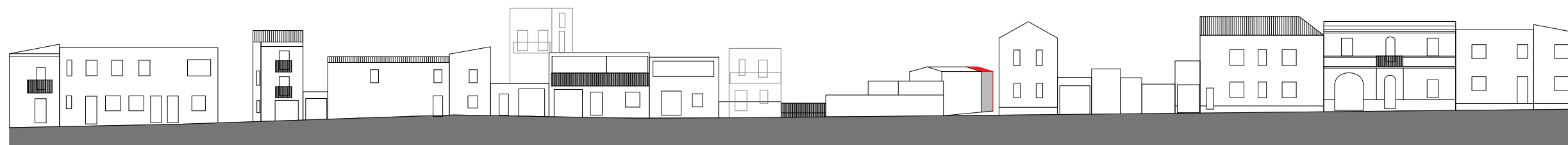
Via Parrocchia

larghezza strada: piazza  
H max fronte strada m. 9,00



Via Repubblica

larghezza strada m. 3,50  
H max fronte strada m. 6,50



Via Sulis

larghezza strada m. 8,50  
H max fronte strada m. 9,00



Via Manno

larghezza strada m. 5,00  
H max fronte strada m. 9,00

PROFILO REGOLATORE  
Scala 1:500

█ Possibile sopraelevazione

## Indirizzi e prescrizioni di progettazione

INTERVENTI AMESSI:	N.T.A. art. 2 - 3 - 4 - 5 - 6
INCREMENTI VOLUMETRICI:	N.T.A. art. 9 lett. a)
INCREMENTI PLANIMETRICI:	N.T.A. art. 9 lett. b), c), e), f), i)
INCREMENTI ALTIMETRICI:	N.T.A. art. 9 lett. d)
VINCOLI:	DLgs. 42 del 2004, art. 149 comma 1

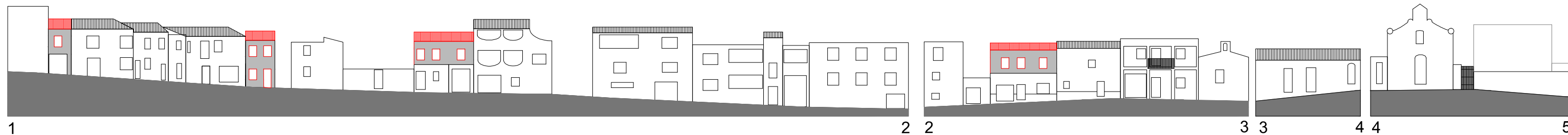
## Indirizzi e vincoli puntuali

Tipologia edilizia	Casa isolata o in linea
Murature:	Elementi modulari naturali lapidei o artificiali in ladiri, laterizi, cls cellulare, etc
Coperture:	N.T.A. art. 12 lett. a), b)
Coloritura facciate:	N.T.A. art. 13 - 14
Elementi decorativi:	N.T.A. art. 15
Portali e cancelli:	N.T.A. art. 16 e linee guida
Elementi costruttivi:	N.T.A. art. 17 - 18 - 21 - 22
Elementi da preservare:	Armonia prospettica delle aperture
Linee guida:	N.T.A. art. 24

# SEZIONE DI PROGETTO

# SCHEDA ZONA B1 CM1: ISOLATO 12

# PROFILI SU STRADE ESTERNE

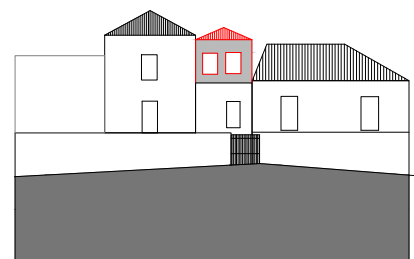


1  
Via XX Settembre

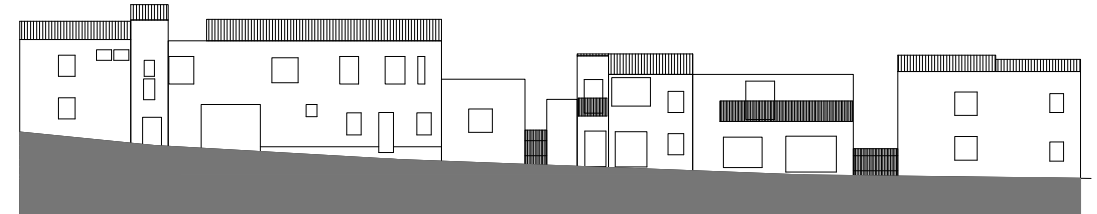
larghezza strada m. 6,50  
H max fronte strada m. 9,00

2 2  
Via Parrocchia

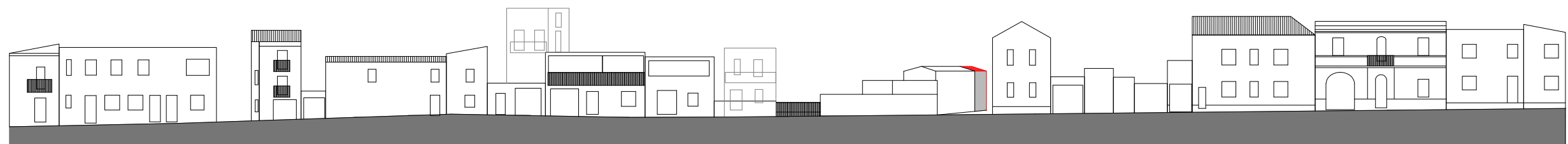
3 3 4 4 5  
larghezza strada: piazza  
H max fronte strada m. 9,00



5  
Via Repubblica



6 7  
larghezza strada m. 3,50  
H max fronte strada m. 6,50



7  
Via Sulis

larghezza strada m. 8,50  
H max fronte strada m. 9,00



8  
Via Manno

larghezza strada m. 5,00  
H max fronte strada m. 9,00

PROFILO REGOLATORE  
Scala 1:500

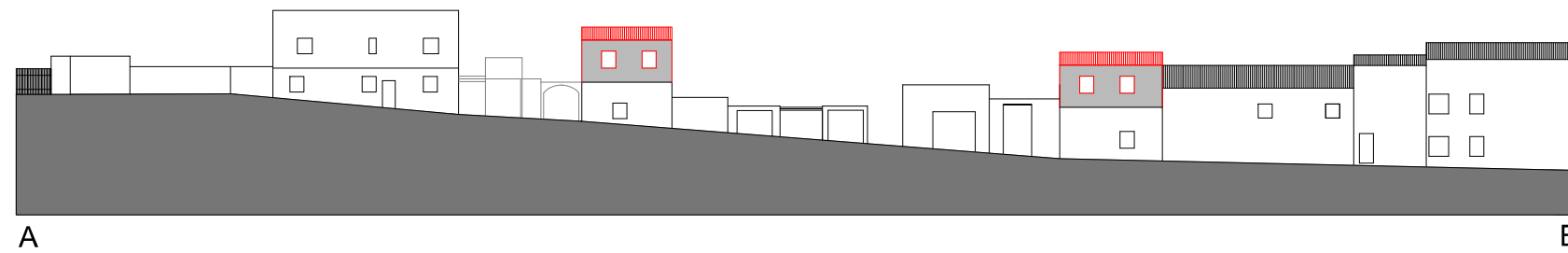
█ Possibile sopraelevazione

## Indirizzi e prescrizioni di progettazione

INTERVENTI AMESSI:	N.T.A. art. 2 - 3 - 4 - 5 - 6
INCREMENTI VOLUMETRICI:	N.T.A. art. 9 lett. a)
INCREMENTI PLANIMETRICI:	N.T.A. art. 9 lett. b), c), e), f), i)
INCREMENTI ALTIMETRICI:	N.T.A. art. 9 lett. d)
VINCOLI:	DLgs. 42 del 2004, art. 149 comma 1

## Indirizzi e vincoli puntuali

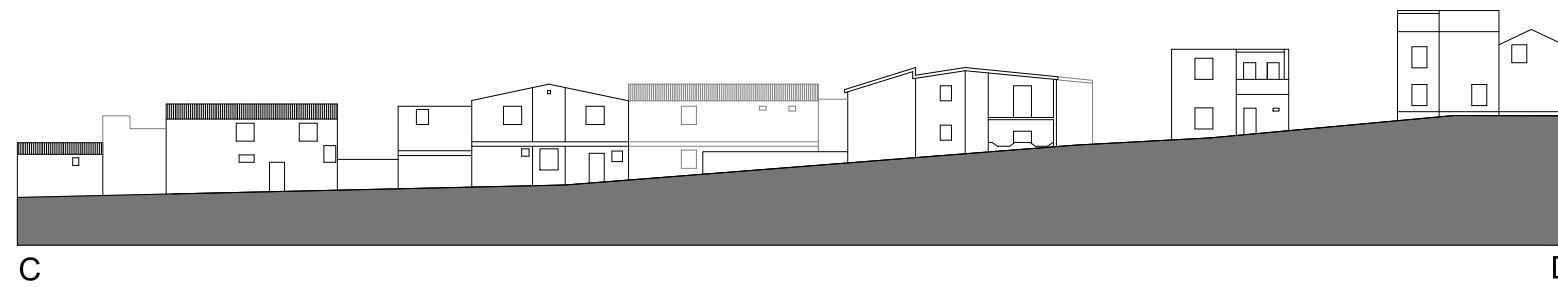
Tipologia edilizia	Casa isolata o in linea
Murature:	Elementi modulari naturali lapidei o artificiali in ladiri, laterizi, cls cellulare, etc
Coperture:	N.T.A. art. 12 lett. a), b)
Coloritura facciate:	N.T.A. art. 13 - 14
Elementi decorativi:	N.T.A. art. 15
Portali e cancelli:	N.T.A. art. 16 e linee guida
Elementi costruttivi:	N.T.A. art. 17 - 18 - 21 - 22
Elementi da preservare:	Armonia prospettica delle aperture
Linee guida:	N.T.A. art. 24



A B

Vico Sulis

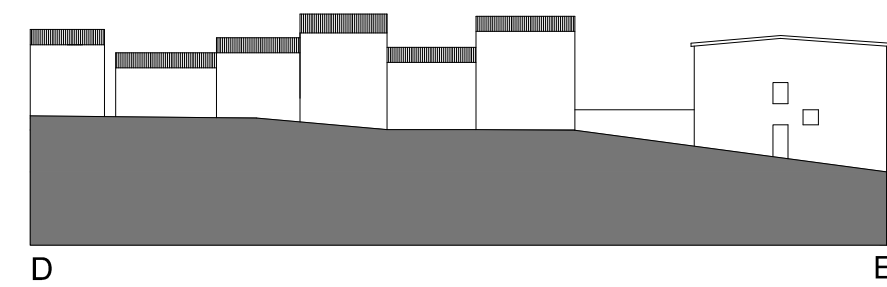
larghezza strada m. 3,50  
H max fronte strada m. 6,50



C D

Vico Sulis

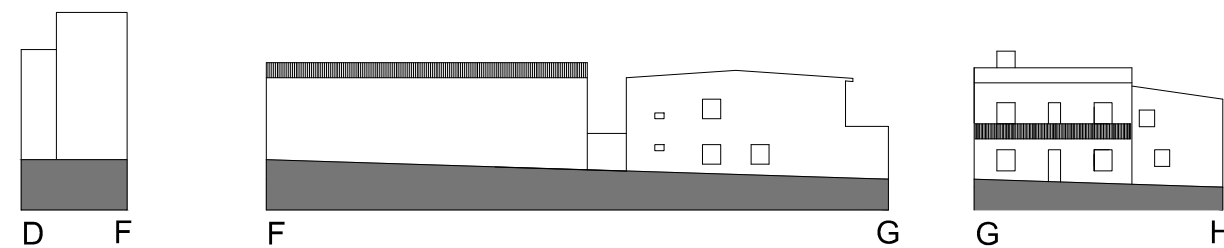
larghezza strada m. 3,50  
H max fronte strada m. 6,50



D E

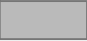
Vico Sulis

larghezza strada m. 3,50  
H max fronte strada m. 6,50



D F F G G H I L

PROFILO REGOLATORE  
Scala 1:500

 Possibile sopraelevazione

**Indirizzi e prescrizioni di progettazione**

INTERVENTI AMESSI:	N.T.A. art. 2 - 3 - 4 - 5 - 6
INCREMENTI VOLUMETRICI:	N.T.A. art. 9 lett. a)
INCREMENTI PLANIMETRICI:	N.T.A. art. 9 lett. b), c), e), f), i)
INCREMENTI ALTIMETRICI:	N.T.A. art. 9 lett. d)
VINCOLI:	DLgs. 42 del 2004, art. 149 comma 1

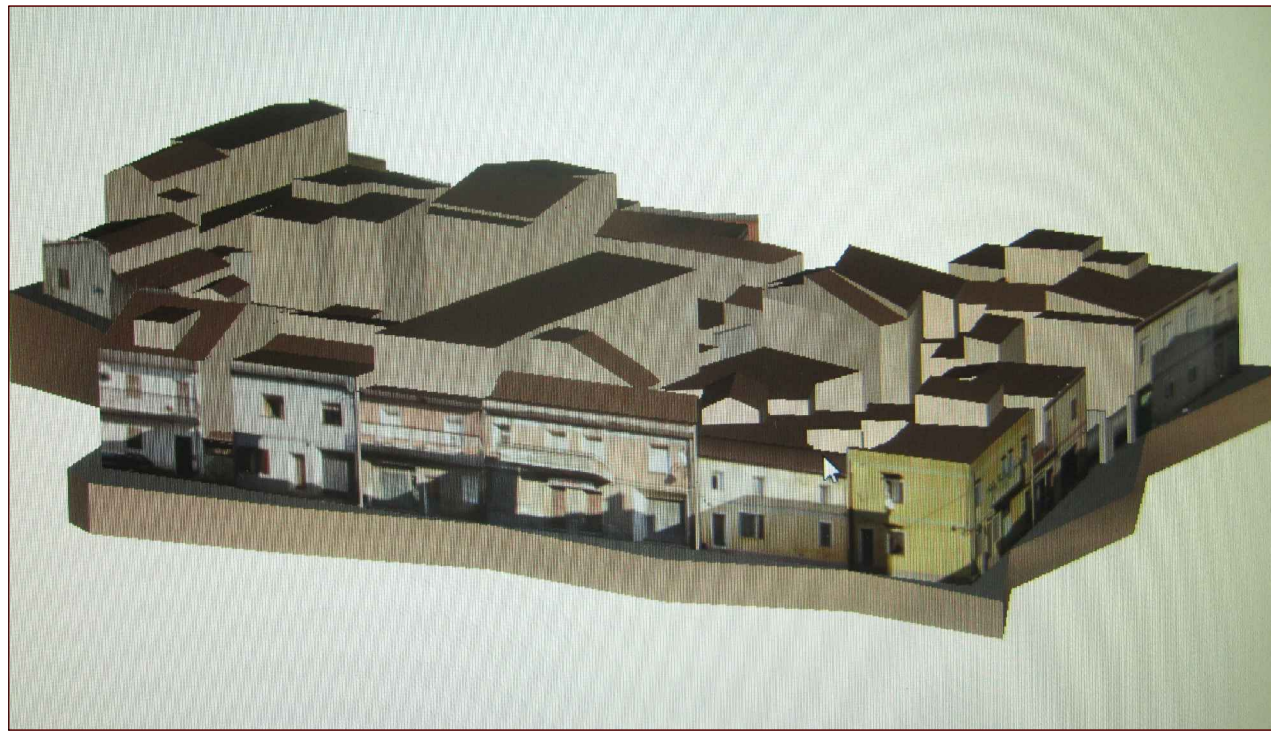
**Indirizzi e vincoli puntuali**

Tipologia edilizia	Casa isolata o in linea
Murature:	Elementi modulari naturali lapidei o artificiali in ladiri, laterizi, cls cellulare, etc
Coperture:	N.T.A. art. 12 lett. a), b)
Coloritura facciate:	N.T.A. art. 13 - 14
Elementi decorativi:	N.T.A. art. 15
Portali e cancelli:	N.T.A. art. 16 e linee guida
Elementi costruttivi:	N.T.A. art. 17 - 18 - 21 - 22
Elementi da preservare:	Armonia prospettica delle aperture
Linee guida:	N.T.A. art. 24

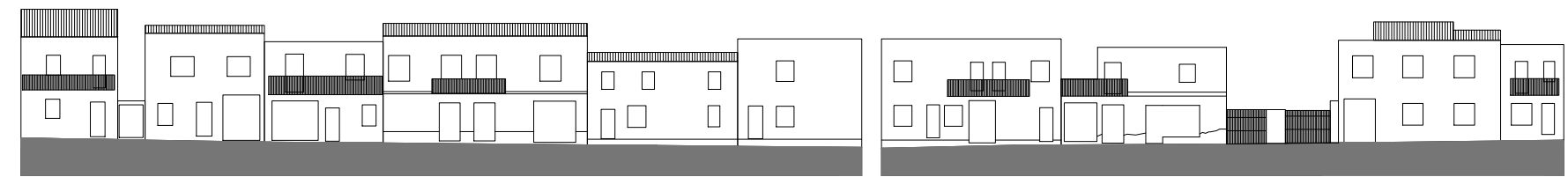


# SCHEDA ZONA B1 CM1: ISOLATO 13

## SEZIONE DI RILIEVO



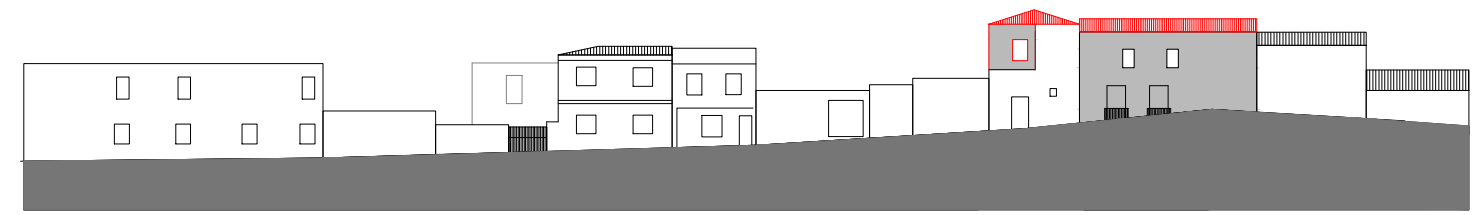
## SEZIONE DI PROGETTO



1 Via Roma larghezza strada m. 4,70 H max fronte strada m. 6,50

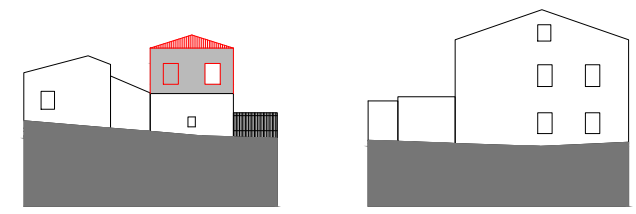
2 2 Via Sulis larghezza strada m. 8,50 H max fronte strada m. 9,00

3



3 Via Repubblica larghezza strada m. 3,50 H max fronte strada m. 6,50

4 5

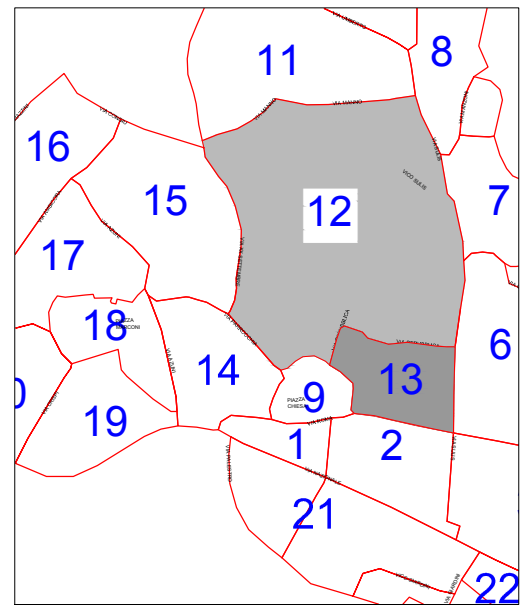


5 6 Via Repubblica larghezza strada m. 3,50 H max fronte strada m. 6,50

6 1

### PROFILO REGOLATORE Scala 1:500

█ Possibile sopraelevazione



LEGENDA ISOLATI Scala 1:5000



PLANIMETRIA ISOLATO Scala 1:1000

PARAMETRICI URBANISTICI DI INDAGINE			
superficie fondiaria	m <sup>2</sup>	3.351,65	
volume edificato	m <sup>3</sup>	13.454,94	
indice fondiario isolato	m <sup>2</sup> /m <sup>2</sup>	4,01	
superficie coperta	m <sup>2</sup>	2.407,98	
superficie libera	m <sup>2</sup>	943,67	
superficie isolato	m <sup>2</sup>	3.351,65	
rapporto di copertura	m <sup>2</sup> /m <sup>2</sup>	0,72	
coperture inclinate	m <sup>2</sup>	1.059,67	su sup.coperta 44,01%
coperture piane	m <sup>2</sup>	1.023,70	su sup.coperta 42,51%
locali accessori	m <sup>2</sup>	324,81	su sup.coperta 13,48%

edifici a un livello	m <sup>2</sup>	772,37	su sup.coperta	32,08%
edifici a due livelli	m <sup>2</sup>	1.275,56	su sup.coperta	52,97%
edifici a tre livelli	m <sup>2</sup>	360,05	su sup.coperta	14,95%
edifici a quattro livelli	m <sup>2</sup>	0,00	su sup.coperta	0,00%

### Indirizzi e prescrizioni di progettazione

INTERVENTI AMESSI: N.T.A. art. 2 - 3 - 4 - 5 - 6  
 INCREMENTI VOLUMETRICI: N.T.A. art. 9 lett. a)  
 INCREMENTI PLANIMETRICI: N.T.A. art. 9 lett. b), c), e), f), i)  
 INCREMENTI ALTIMETRICI: N.T.A. art. 9 lett. d)  
 VINCOLI: DLgs. 42 del 2004, art. 149 comma 1

### Indirizzi e vincoli puntuali

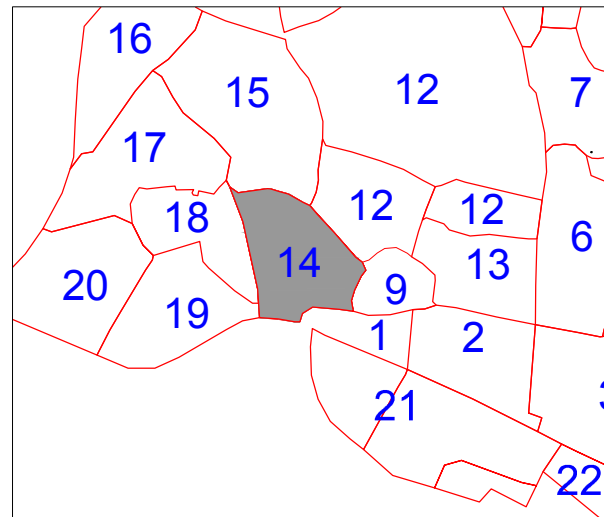
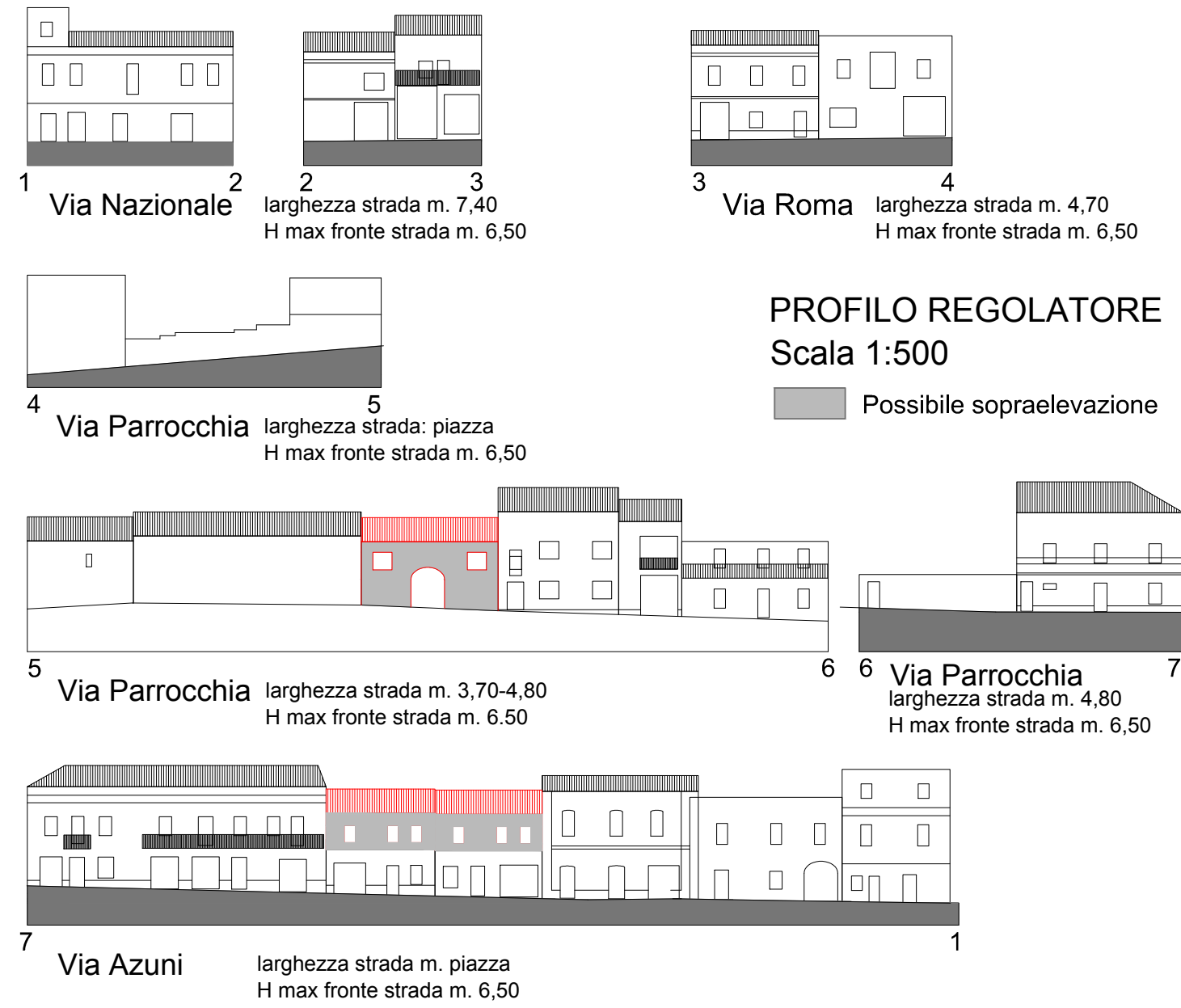
Tipologia edilizia	Casa isolata o in linea
Murature:	Elementi modulari naturali lapidei o artificiali in ladiri, laterizi, cls cellulare, etc
Coperture:	N.T.A. art. 12 lett. a), b)
Coloritura facciate:	N.T.A. art. 13 - 14
Elementi decorativi:	N.T.A. art. 15
Portali e cancelli:	N.T.A. art. 16 e linee guida
Elementi costruttivi:	N.T.A. art. 17 - 18 - 21 - 22
Elementi da preservare:	Armonia prospettica delle aperture
Linee guida:	N.T.A. art. 24

# SCHEDA ZONA B1 CM1: ISOLATO 14

## SEZIONE DI RILIEVO



## SEZIONE DI PROGETTO



LEGENDA ISOLATI Scala 1:5000



PLANIMETRIA ISOLATO Scala 1:1000

PARAMETRICI URBANISTICI DI INDAGINE			
superficie fondiaria	m <sup>2</sup>	3.811,00	
volume edificato	m <sup>3</sup>	15.419,13	
indice fondiario isolato	m <sup>2</sup> /m <sup>2</sup>	4,05	
superficie coperta	m <sup>2</sup>	2.593,17	
superficie libera	m <sup>2</sup>	1.217,83	
superficie isolato	m <sup>2</sup>	3.811,00	
rapporto di copertura	m <sup>2</sup> /m <sup>2</sup>	0,68	
coperture inclinate	m <sup>2</sup>	1.523,41	su sup. coperta 58,75%
coperture piane	m <sup>2</sup>	1.312,24	su sup. coperta 50,60%
locali accessori	m <sup>2</sup>	211,17	su sup. coperta 8,14%

edifici a un livello	m <sup>2</sup>	798,45	su sup. coperta	30,79%
edifici a due livelli	m <sup>2</sup>	1.561,15	su sup. coperta	60,20%
edifici a tre livelli	m <sup>2</sup>	233,57	su sup. coperta	9,01%
edifici a quattro livelli	m <sup>2</sup>	0,00	su sup. coperta	0,00%

### Indirizzi e prescrizioni di progettazione

- INTERVENTI AMESSI: N.T.A. art. 2 - 3 - 4 - 5 - 6
- INCREMENTI VOLUMETRICI: N.T.A. art. 9 lett. a)
- INCREMENTI PLANIMETRICI: N.T.A. art. 9 lett. b), c), e), f), i)
- INCREMENTI ALTIMETRICI: N.T.A. art. 9 lett. d)
- VINCOLI: DLgs. 42 del 2004, art. 149 comma 1

### Indirizzi e vincoli puntuali

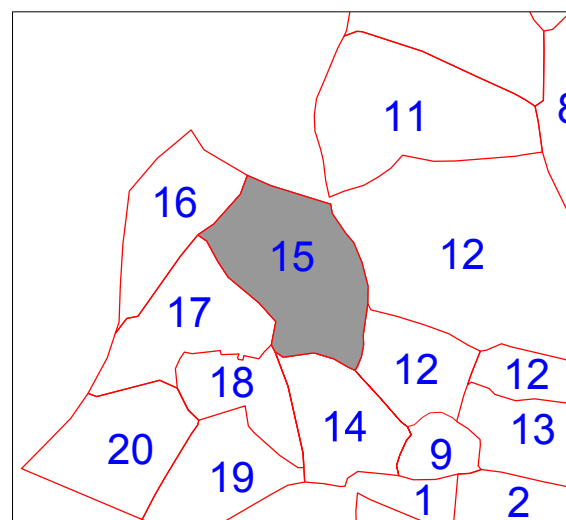
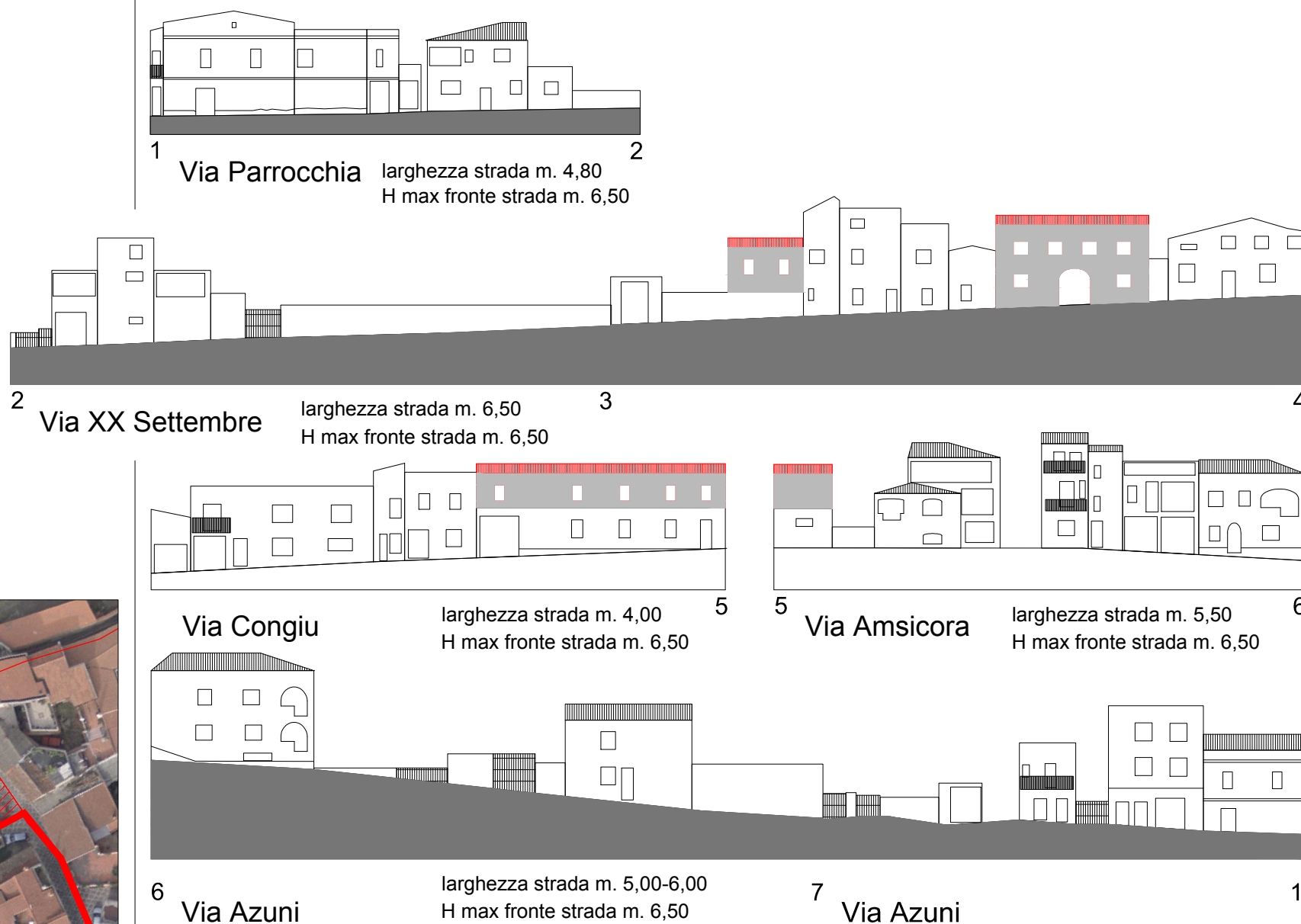
- Tipologia edilizia: Casa isolata o in linea
- Murature: Elementi modulari naturali lapidei o artificiali in ladiri, laterizi, cls cellulare, etc
- Coperture: N.T.A. art. 12 lett. a), b)
- Coloritura facciate: N.T.A. art. 13 - 14
- Elementi decorativi: N.T.A. art. 15
- Portali e cancelli: N.T.A. art. 16 e linee guida
- Elementi costruttivi: N.T.A. art. 17 - 18 - 21 - 22
- Elementi da preservare: Armonia prospettica delle aperture
- Linee guida: N.T.A. art. 24

# SCHEDA ZONA B1 CM1: ISOLATO 15

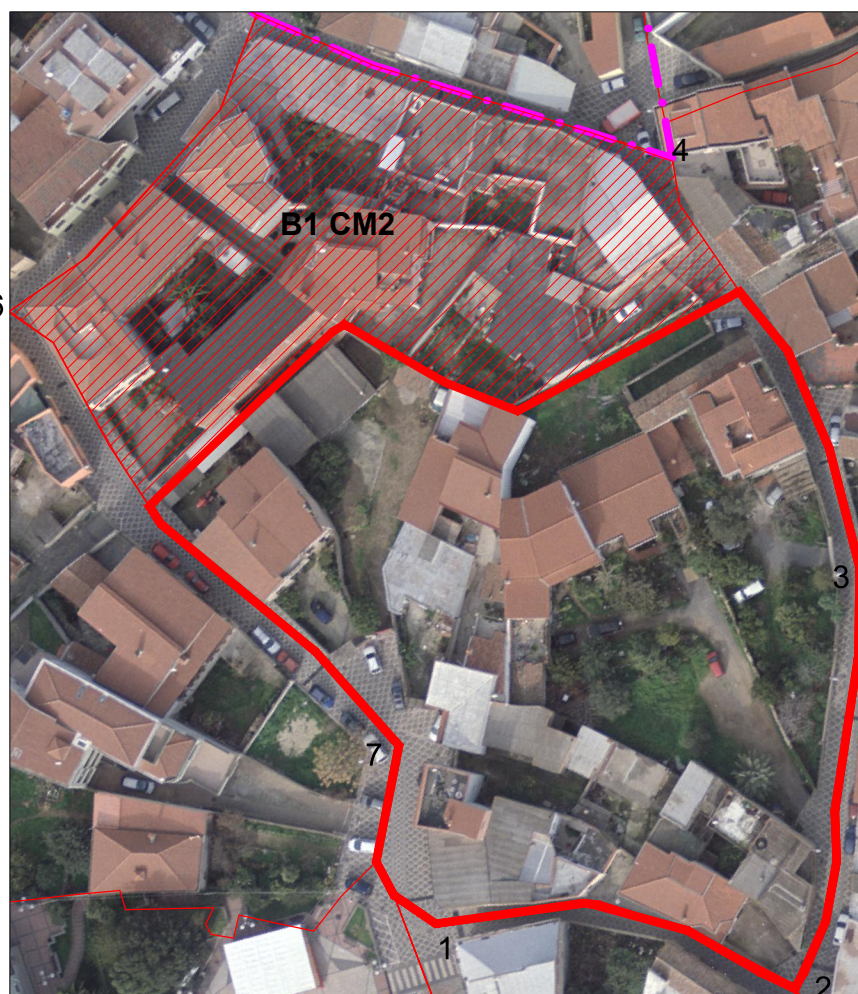
## SEZIONE DI RILIEVO



## SEZIONE DI PROGETTO



LEGENDA ISOLATI Scala 1:5000



PLANIMETRIA ISOLATO Scala 1:1000

PARAMETRICI URBANISTICI DI INDAGINE			
superficie fondiaria		m <sup>2</sup>	4.798,66
volume edificato	B1 CM1	m <sup>3</sup>	10.937,79
indice fondiario isolato		m <sup>3</sup> /m <sup>2</sup>	2,28
superficie fondiaria		m <sup>2</sup>	2.605,93
volume edificato	B1 CM2	m <sup>3</sup>	9.221,39
indice fondiario isolato		m <sup>3</sup> /m <sup>2</sup>	3,54
superficie coperta		m <sup>2</sup>	2.111,01
superficie libera	B1 CM1	m <sup>2</sup>	2.687,65
superficie isolato		m <sup>2</sup>	4.798,66
rapporto di copertura	B1 CM1	m <sup>2</sup> /m <sup>2</sup>	0,44
coperture inclinate	m <sup>2</sup>	1.347,46	su sup. coperta 63,83%
coperture piane	m <sup>2</sup>	509,47	su sup. coperta 24,13%
locali accessori	m <sup>2</sup>	254,08	su sup. coperta 12,04%

edifici a un livello	m <sup>2</sup>	646,89	su sup. coperta 30,64%
edifici a due livelli	m <sup>2</sup>	1.323,93	su sup. coperta 62,72%
edifici a tre livelli	m <sup>2</sup>	121,71	su sup. coperta 5,77%
edifici a quattro livelli	m <sup>2</sup>	18,48	su sup. coperta 0,88%

### Indirizzi e prescrizioni di progettazione

INTERVENTI AMESSI:	N.T.A. art. 2 - 3 - 4 - 5 - 6
INCREMENTI VOLUMETRICI:	N.T.A. art. 9 lett. a)
INCREMENTI PLANIMETRICI:	N.T.A. art. 9 lett. b), c), e), f), i)
INCREMENTI ALTIMETRICI:	N.T.A. art. 9 lett. d)
VINCOLI:	DLgs. 42 del 2004, art. 149 comma 1

### Indirizzi e vincoli puntuali

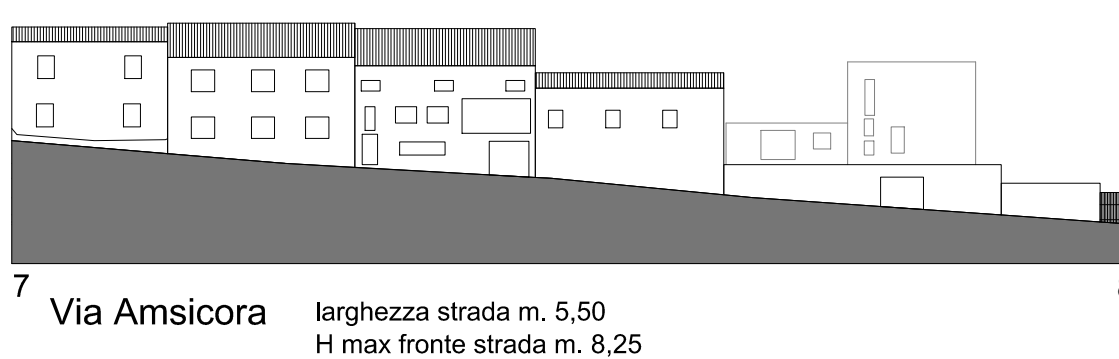
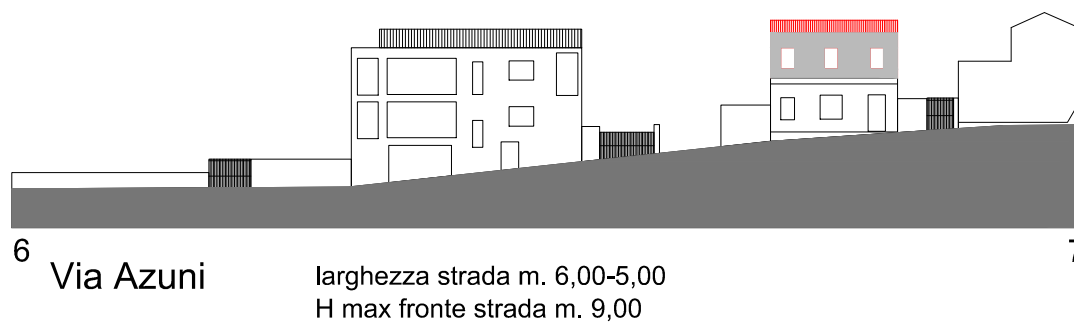
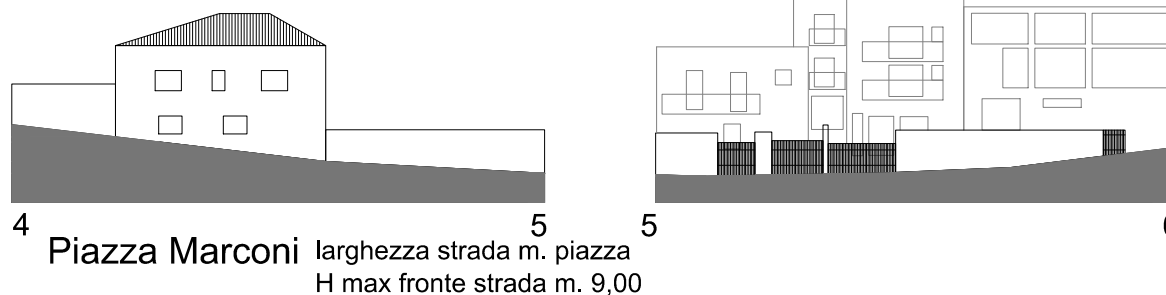
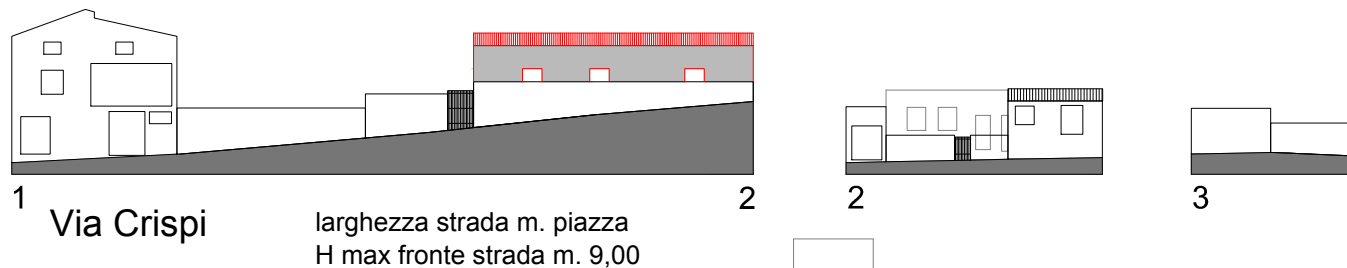
Tipologia edilizia	Casa isolata o in linea
Murature:	Elementi modulari naturali lapidei o artificiali in ladiri, laterizi, cls cellulare, etc
Coperture:	N.T.A. art. 12 lett. a), b)
Coloritura facciate:	N.T.A. art. 13 - 14
Elementi decorativi:	N.T.A. art. 15
Portali e cancelli:	N.T.A. art. 16 e linee guida
Elementi costruttivi:	N.T.A. art. 17 - 18 - 21 - 22
Elementi da preservare:	Armonia prospettica delle aperture
Linee guida:	N.T.A. art. 24

# SCHEDA ZONA B1 CM1: ISOLATO 17

## SEZIONE DI RILIEVO



## SEZIONE DI PROGETTO



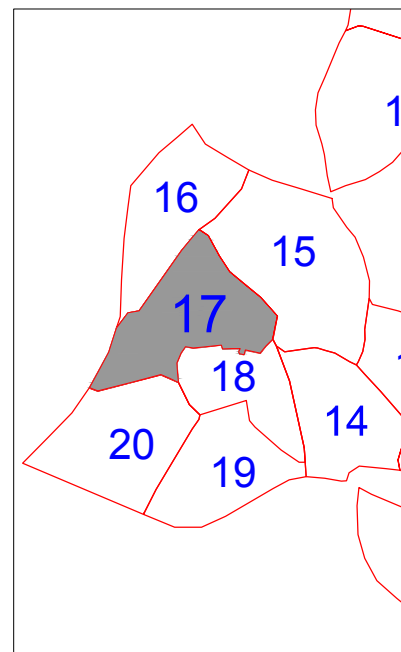
### PROFILO REGOLATORE Scala 1:500

█ Possibile sopraelevazione



PLANIMETRIA ISOLATO

Scala 1:1000



LEGENDA ISOLATI

Scala 1:5000

PARAMETRICI URBANISTICI DI INDAGINE			
superficie fondiaria	m <sup>2</sup>		2.353,69
volume edificato	B1 CM1 m <sup>3</sup>		6.906,60
indice fondiario isolato	m <sup>3</sup> /m <sup>2</sup>		2,93
superficie fondiaria	m <sup>2</sup>		2.572,53
volume edificato	B1 CM2 m <sup>3</sup>		7.176,60
indice fondiario isolato	m <sup>3</sup> /m <sup>2</sup>		2,79
superficie coperta	m <sup>2</sup>		1.214,63
superficie libera	m <sup>2</sup>		1.139,06
superficie isolato	m <sup>2</sup>		2.353,69
rapporto di copertura	m <sup>2</sup> /m <sup>2</sup>		0,52
coperture inclinate	m <sup>2</sup>	995,61	su sup. coperta 81,97%
coperture piane	m <sup>2</sup>	25,58	su sup. coperta 2,11%
locali accessori	m <sup>2</sup>	193,44	su sup. coperta 15,93%
edifici a un livello	m <sup>2</sup>	381,23	su sup. coperta 31,39%
edifici a due livelli	m <sup>2</sup>	366,52	su sup. coperta 30,18%
edifici a tre livelli	m <sup>2</sup>	245,57	su sup. coperta 20,22%
edifici a quattro livelli	m <sup>2</sup>	221,31	su sup. coperta 18,22%

### Indirizzi e prescrizioni di progettazione

INTERVENTI AMESSI: N.T.A. art. 2 - 3 - 4 - 5 - 6  
 INCREMENTI VOLUMETRICI: N.T.A. art. 9 lett. a)  
 INCREMENTI PLANIMETRICI: N.T.A. art. 9 lett. b), c), e), f), i)  
 INCREMENTI ALTIMETRICI: N.T.A. art. 9 lett. d)  
 VINCOLI: DLgs. 42 del 2004, art. 149 comma 1

### Indirizzi e vincoli puntuali

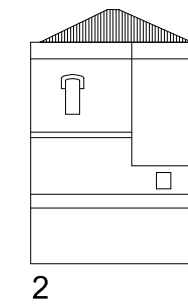
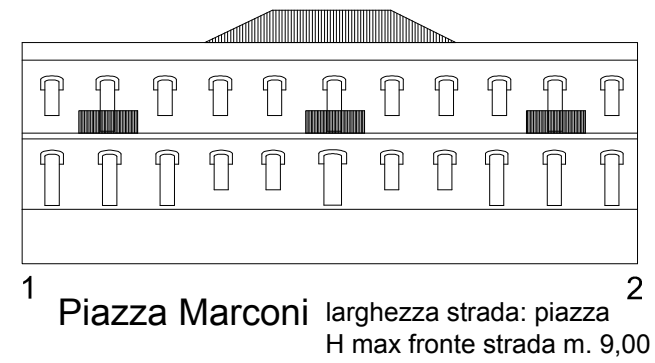
Tipologia edilizia	Casa isolata o in linea
Murature:	Elementi modulari naturali lapidei o artificiali in ladiri, laterizi, cls cellulare, etc
Coperture:	N.T.A. art. 12 lett. a), b)
Coloritura facciate:	N.T.A. art. 13 - 14
Elementi decorativi:	N.T.A. art. 15
Portali e cancelli:	N.T.A. art. 16 e linee guida
Elementi costruttivi:	N.T.A. art. 17 - 18 - 21 - 22
Elementi da preservare:	Armonia prospettica delle aperture
Linee guida:	N.T.A. art. 24

# SCHEDA ZONA B1 CM1: ISOLATO 18

## SEZIONE DI RILIEVO

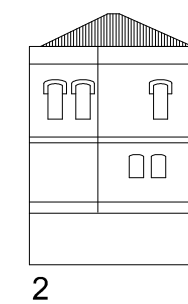
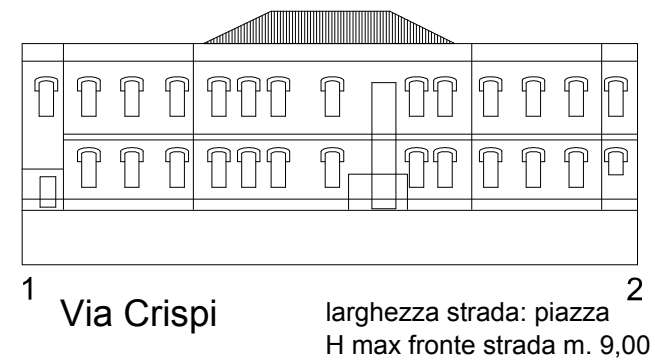


## SEZIONE DI PROGETTO



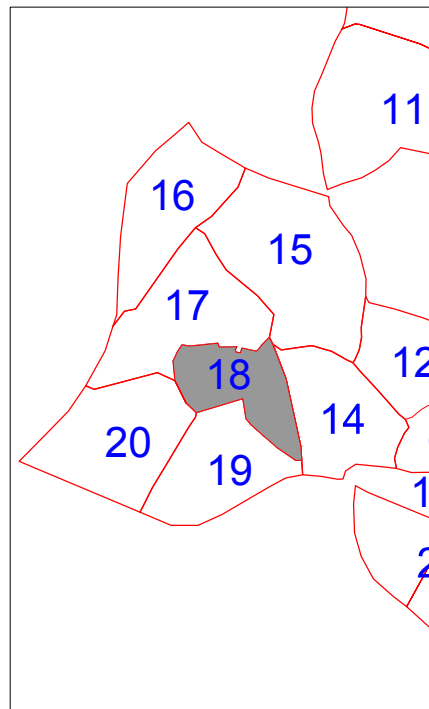
### PROFILO REGOLATORE Scala 1:500

█ Possibile sopraelevazione



PLANIMETRIA ISOLATO

Scala 1:1000



LEGENDA ISOLATO

Scala 1:5000

PARAMETRICI URBANISTICI DI INDAGINE			
superficie fondiaria	m <sup>2</sup>	672,30	
volume edificato	m <sup>3</sup>	4.622,05	
indice fondiario isolato	m <sup>3</sup> /m <sup>2</sup>	6,87	
superficie coperta	m <sup>2</sup>	444,40	
superficie libera	m <sup>2</sup>	227,90	
superficie isolato	m <sup>2</sup>	672,30	
rapporto di copertura	m <sup>2</sup> /m <sup>2</sup>	0,66	
coperture inclinate	m <sup>2</sup>	206,42	su sup.coperta 46,45%
coperture piane	m <sup>2</sup>	237,98	su sup.coperta 53,55%
locali accessori	m <sup>2</sup>	0,00	su sup.coperta 0,00%

edifici a un livello	m <sup>2</sup>	11,63	su sup.coperta	2,62%
edifici a due livelli	m <sup>2</sup>	432,75	su sup.coperta	97,38%
edifici a tre livelli	m <sup>2</sup>	0,00	su sup.coperta	0,00%
edifici a quattro livelli	m <sup>2</sup>	0,00	su sup.coperta	0,00%

## Indirizzi e prescrizioni di progettazione

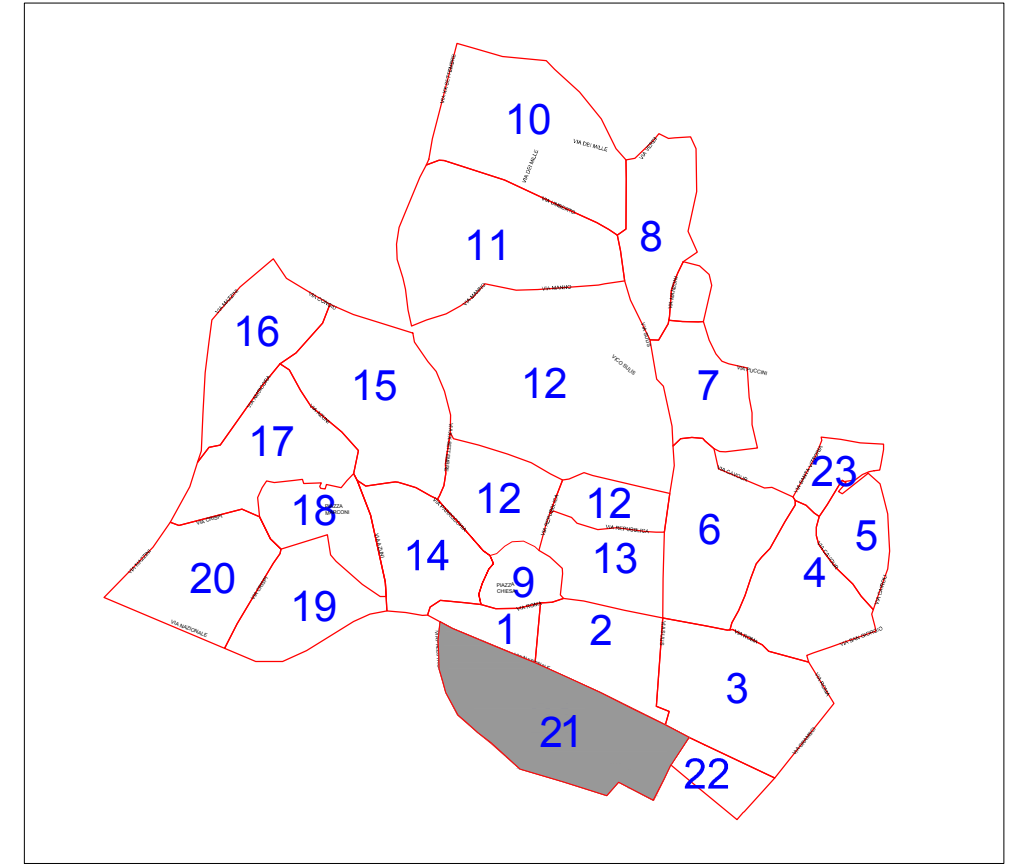
INTERVENTI AMESSI:	N.T.A. art. 2 - 3 - 4 - 5 - 6
INCREMENTI VOLUMETRICI:	N.T.A. art. 9 lett. a)
INCREMENTI PLANIMETRICI:	N.T.A. art. 9 lett. b), c), e), f), i)
INCREMENTI ALTIMETRICI:	N.T.A. art. 9 lett. d)
VINCOLI:	DLgs. 42 del 2004, art. 149 comma 1

## Indirizzi e vincoli puntuali

Tipologia edilizia	Casa isolata o in linea
Murature:	Elementi modulari naturali lapidei o artificiali in ladiri, laterizi, cls cellulare, etc
Coperture:	N.T.A. art. 12 lett. a), b)
Coloritura facciate:	N.T.A. art. 13 - 14
Elementi decorativi:	N.T.A. art. 15
Portali e cancelli:	N.T.A. art. 16 e linee guida
Elementi costruttivi:	N.T.A. art. 17 - 18 - 21 - 22
Elementi da preservare:	Armonia prospettica delle aperture
Linee guida:	N.T.A. art. 24

# SEZIONE DI RILIEVO

# SCHEDA ZONA B1 CM1: ISOLATO 21



LEGENDA ISOLATI

Scala 1:5000



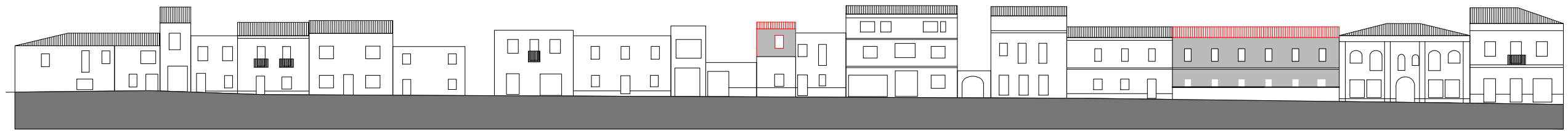
PLANIMETRIA ISOLATO

Scala 1:1000

## PARAMETRICI URBANISTICI DI INDAGINE

superficie fondiaria	m <sup>2</sup>	3.287,08		
volume edificato	m <sup>3</sup>	12.469,55		
indice fondiario isolato	m <sup>3</sup> /m <sup>2</sup>	3,79		
superficie coperta	m <sup>2</sup>	2.423,27		
superficie libera	m <sup>2</sup>	863,81		
superficie isolato	m <sup>2</sup>	3.287,08		
rapporto di copertura	m <sup>2</sup> /m <sup>2</sup>	0,74		
coperture inclinate	m <sup>2</sup>	1.296,74	su sup.coperta	53,51%
coperture piane	m <sup>2</sup>	726,43	su sup.coperta	29,98%
locali accessori	m <sup>2</sup>	400,10	su sup.coperta	16,51%

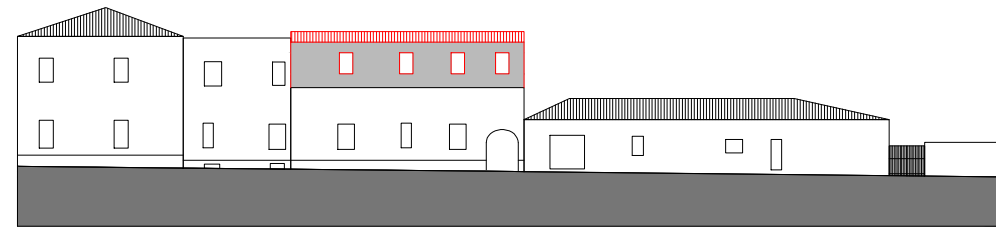
edifici a un livello	m <sup>2</sup>	846,70	su sup.coperta	34,94%
edifici a due livelli	m <sup>2</sup>	1.146,31	su sup.coperta	47,30%
edifici a tre livelli	m <sup>2</sup>	430,26	su sup.coperta	17,76%
edifici a quattro livelli	m <sup>2</sup>	0,00	su sup.coperta	0,00%



1 Via Nazionale

larghezza strada m. 7,40  
H max fronte strada m. 6,50

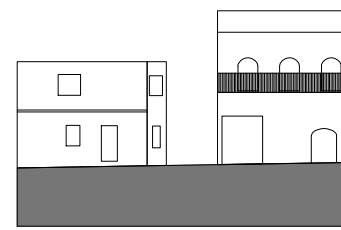
2



2 Via Palestro

larghezza strada m. 5,50  
H max fronte strada m. 6,50

3



3

4

**PROFILO REGOLATORE**  
Scala 1:500

 Possibile sopraelevazione

## Indirizzi e prescrizioni di progettazione

INTERVENTI AMESSI:	N.T.A. art. 2 - 3 - 4 - 5 - 6
INCREMENTI VOLUMETRICI:	N.T.A. art. 9 lett. a)
INCREMENTI PLANIMETRICI:	N.T.A. art. 9 lett. b), c), e), f), i)
INCREMENTI ALTIMETRICI:	N.T.A. art. 9 lett. d)
VINCOLI:	DLgs. 42 del 2004, art. 149 comma 1

## Indirizzi e vincoli puntuali

Tipologia edilizia	Casa isolata o in linea
Murature:	Elementi modulari naturali lapidei o artificiali in laterizi, laterizi, cls cellulare, etc
Coperture:	N.T.A. art. 12 lett. a), b)
Coloritura facciate:	N.T.A. art. 13 - 14
Elementi decorativi:	N.T.A. art. 15
Portali e cancelli:	N.T.A. art. 16 e linee guida
Elementi costruttivi:	N.T.A. art. 17 - 18 - 21 - 22
Elementi da preservare:	Armonia prospettica delle aperture
Linee guida:	N.T.A. art. 24